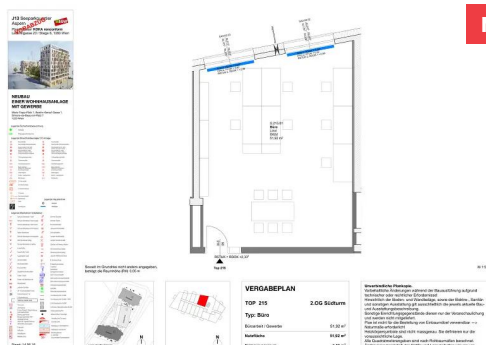


All-In-Büro, Top 215



Miete

Maria Trapp Platz 1 / Top 215 1220 Wien

Nutzfläche	51,92 m²
Zimmer	1
Miete brutto	€ 1.148,51 (inkl. Betriebskosten und Umsatzsteuer)
Eigenmittel	€ 4.954,05
Objekt Nr.	96840-015

Geschäftsräumlichkeiten

ÜBERSICHT

Objektart	Arbeitsraum / Büro	Heizung	Zentralheizung mit Fernwärme
Rechtsform	Miete	Anschlüsse	Telekom A1, UPC Telekabel und Telefon
Kategorie	Wiedervermietung	Aufzug	ja
Befristung	Unbefristet		
Erstbezug	01.10.2019		
Verfügbar ab	01.05.2024		
Geschoss	2. Obergeschoss		

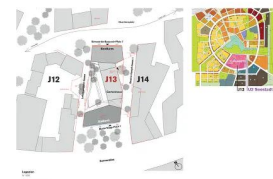
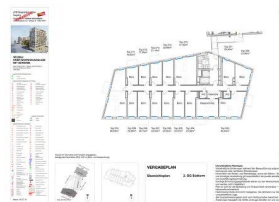
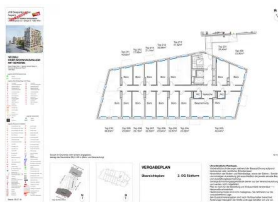
DETAILS

- 1-Zimmer-Büro inklusive Heizung und Strom, Gemeinschaftsküche, Besprechungsraum.

AUSSTATTUNG ARBEITSRAUM / BÜRO

- Anschlussmöglichkeiten durch Telekom A1, UPC Telekabel und Telefon sind vorbereitet
- Die Büroflächen sind komplett ausgestattet jedoch ohne Möblierung bzw. Büroutensilien (Computer, Tische, usw.)
- komplett ausgestattete Teeküche sowie 2 Sanitäreanlagen sind zur Mitbenützung vorhanden
- ebenfalls gibt es ein Nutzungsrecht für einen großzügigen Besprechungsraum (2. OG)

Energieausweis: HWB: 27,88 kWh/m²a (Energieklasse b) – fGEE: 0,85 (Energieklasse a) – Gültig bis: 15.02.2027



ANSPRECHPARTNER

Josef Tesar
Immobilienvergabe
+43 1 545 15 67 - 122
berresgasse@egw.at



NEUBAU
EINER WOHNHAUSANLAGE
MIT GEWERBE

Maria-Trapp-Platz 1, Beatrix-Kempff-Gasse 1,
 Simone-de-Beauvoir-Platz 7
 1220 Wien

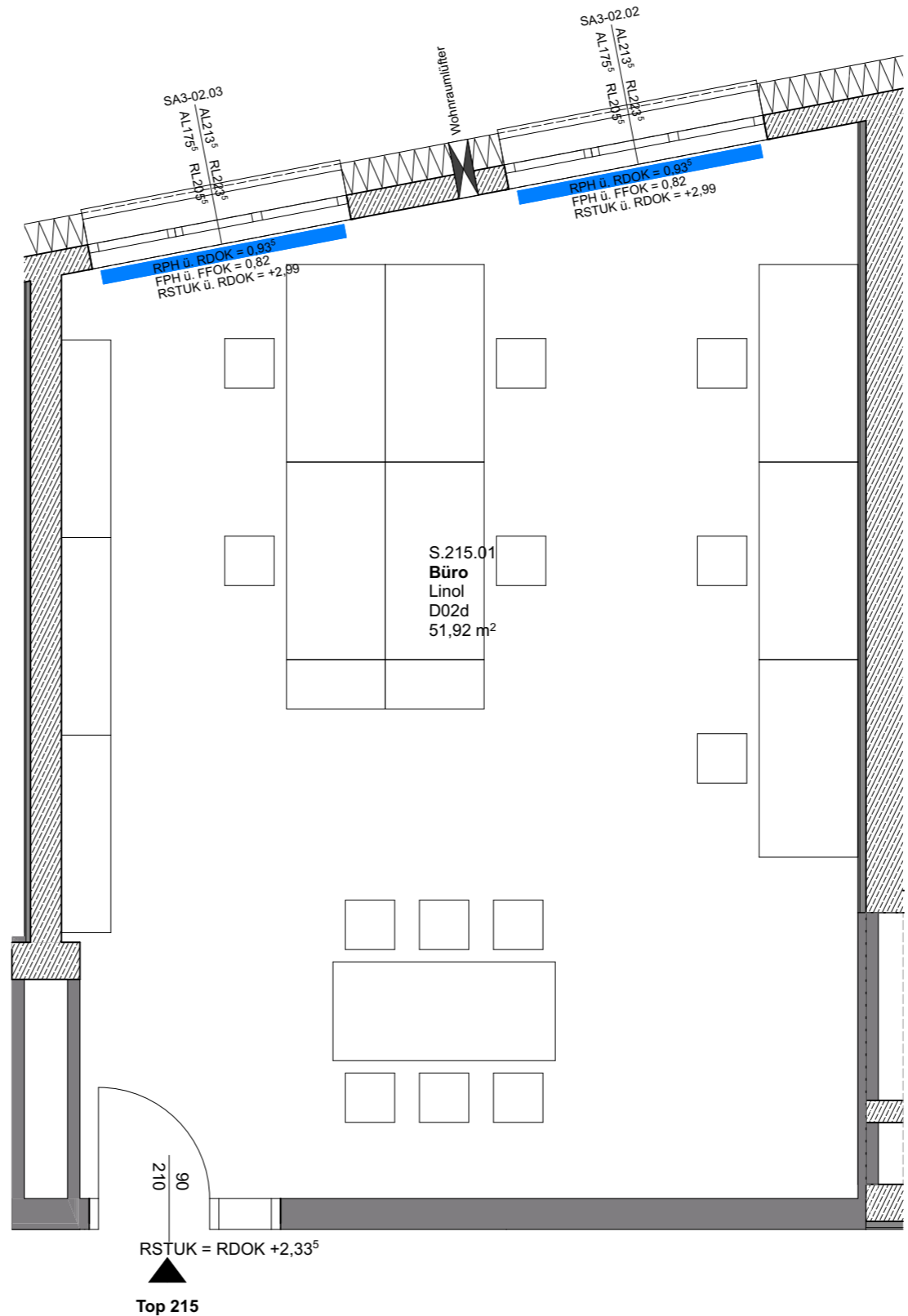
Legende Sicherheitsbeleuchtung

- Aufhellter
 - Rettungszeichenleuchte
- Legende Brandmeldeanlage/ CO-Anlage**
- Rauchmelder
 - Rauchmelder Batteriebetrieben
 - Rauchmelder in der ZWD mit Rev. min. 50cm x 50cm
 - Rauchmelder im ZWB mit Rev. min. 50cm x 50cm
 - Differential-Maximal-Melder
 - Lüftungsleitungsmelder
 - Flammenmelder
 - Rauchansaugsystem
 - Beam-Detector (Sender bzw. Empfänger)
 - Druckknopfmelder
 - Haltemagnet
 - Sirene / Lautsprecher
 - Blitzleuchte
 - CO-Warnschild
 - CO-Schaltschrank
 - CO-Abluftventilator
 - CO-Sensor

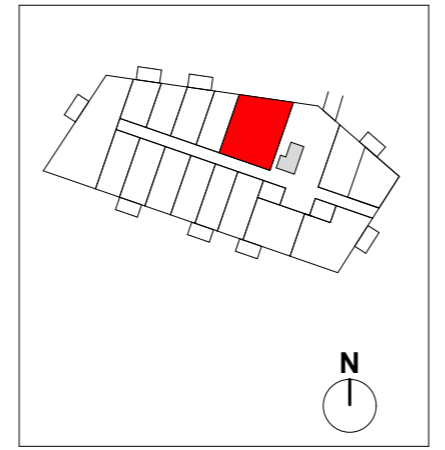
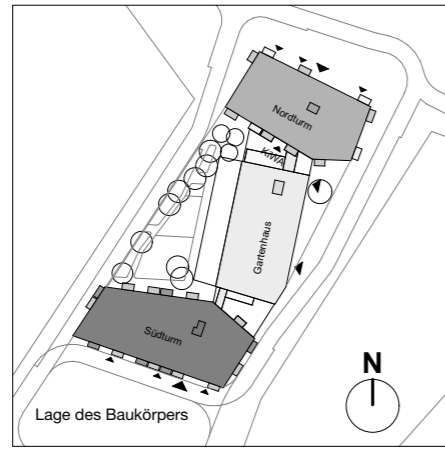
- Legende Haustechnik**
- Ventilator
 - Heizkörper

- Legende Starkstrom-Installation**
- Schuko-Steckdose 1-fach
 - Schuko-Steckdose 2-fach waagr.
 - Schuko-Steckdose 2-fach senkr.
 - Schuko-Steckdose mit Kindersc.
 - Rasier-Steckdose
 - Schuko-Steckdose mit Klappdec.
 - CEE-Steckdose Spolig
 - Schuko-Steckdose schaltbar
 - Ausschalter
 - Ausschalter 2-pol.
 - Ausschalter 3-pol.
 - Serienschalter
 - Wechselschalter
 - Kreuzschalter
 - Doppel-Wechselschalter
 - Taster 1-fach
 - Taster mit Meldeleuchte
 - Doppeltaster
 - Jalousie-Schalter
 - UP-Anschlussdosen 5 pol.
 - Bodensteckdose IP 44
 - Fußbodenheizung
 - 120W/m² 33x285 100W
 - Thermostat
 - Unterflurdose
 - E-Anschlüsse lt. Beschreibung
 - Schlüsselschalter
 - Bewegungsmelder
 - Bewegungsmelder 360°
 - Geräteanschluss
 - KNX/EIB Tageslichtsensor
 - KNX/EIB Busankoppler
 - Zugtaster
 - Ruffaster
 - Abstelltaster
 - Meldeleuchte
 - Dimmer-Schalter
 - Dimmer-Taster
 - Kontroll-Schalter
 - Jalousie-Dreheschalter
 - Drehzahlsteller
 - Lampen-Wandauslaß
 - Lampen-Deckenauslaß
 - Strahler mit Beweg.-Melder
 - Stromanschluss 3polig
 - Stromanschluss 5polig
 - Jaousie-/Motoranschluss
 - E-Herdanschluss
 - Freilaufschliesser
 - Türöffner
 - Datendose
 - Schwachstromdose
 - GSA Torsprechstelle
 - GSA Audio-Innensprechstelle
 - GSA Video-Innensprechstelle
 - Zentralschlüsselschalter
 - Aufhellter
 - Rettungszeichenleuchte
 - LS-Anbauleuchte 1x18W
 - LS-Anbauleuchte 2x54W / 35W
 - LS-Einbauleuchte 3x18W
 - LS-Einbau-Wannenleuchte 4x18W
 - Anbauarsterleuchte
 - Anbau Einbau- Downlight
 - Wandleuchte Terrasse
 - Durchbrüche
 - Kabeltasse z.B. 300x60mm
 - Kabeltasse mit Deckel
 - Brüstungskanal
 - E-Verteiler
 - Rauchmelder Batteriebetrieb

Stand: 14.06.18



Soweit im Grundriss nicht anders angegeben, beträgt die Raumhöhe (RH) 3,05 m



VERGABEPLAN

TOP 215 **2.OG Südturm**

Typ: Büro	
Büroarbeit / Gewerbe	51,92 m ²
Nutzfläche	51,92 m²
Einlagerungsraum	2,85 m ²

Unverbindliche Plankopie.
 Vorbehaltliche Änderungen während der Bauausführung aufgrund technischer oder rechtlicher Erfordernisse!
 Hinsichtlich der Boden- und Wandbeläge, sowie der Elektro-, Sanitär- und sonstigen Ausstattung gilt ausschließlich die jeweils aktuelle Bau- und Ausstattungsbeschreibung.
 Sonstige Einrichtungsgegenstände dienen nur der Veranschaulichung und werden nicht mitgeliefert.
 Plan ist nicht für die Bestellung von Einbaumöbel verwendbar —> Naturmaße erforderlich!
 Heizkörpersymbole sind nicht massgenau. Sie definieren nur die voraussichtliche Lage.
 Alle Quadratmeterangaben sind nach Rohbaumaßen berechnet.
 Änderungen bezüglich der Größe und Lage behalten wir uns vor.

M 1:50