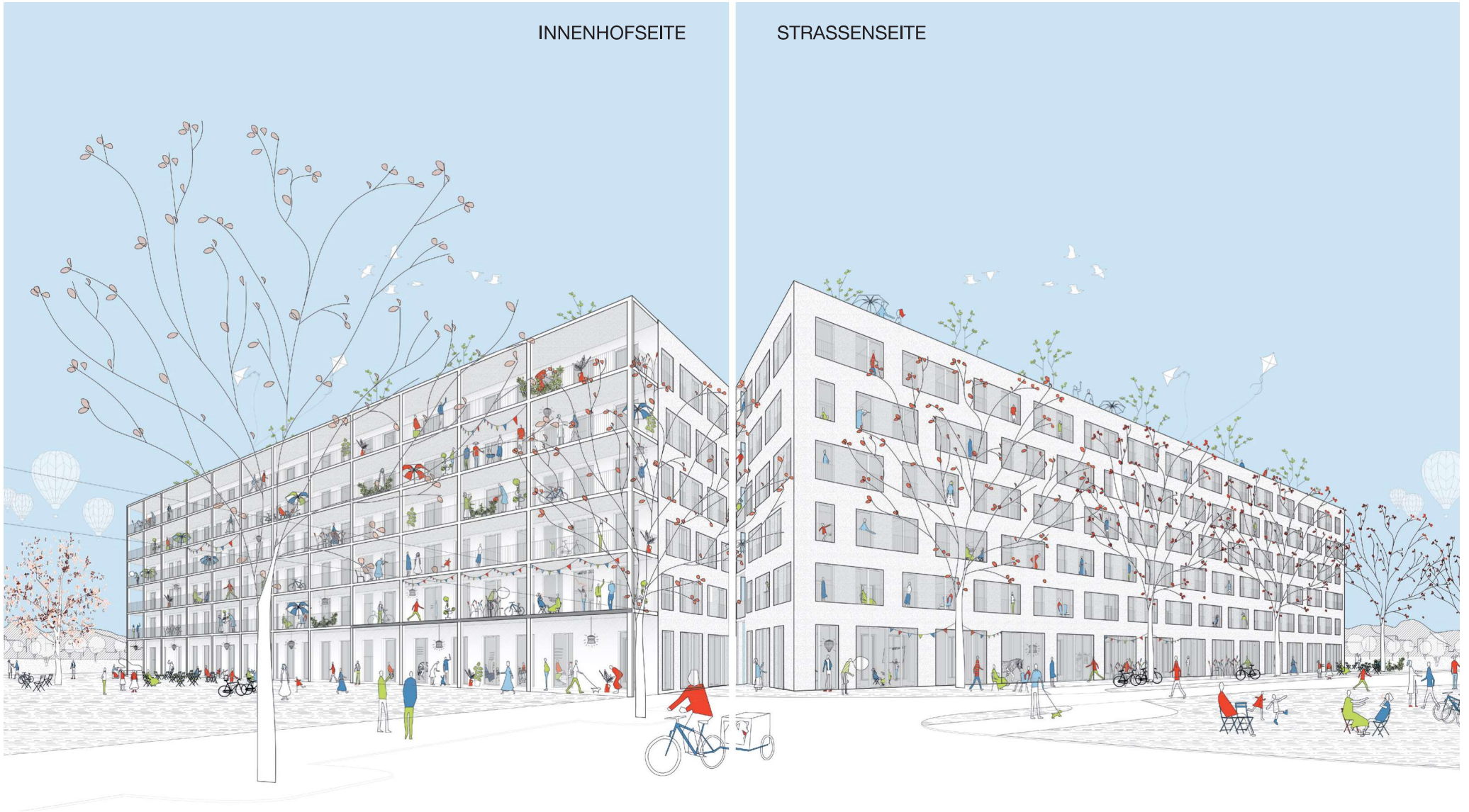


Mitten im Zweiten – LOFT-FLÜGEL

TABORSTRASSE 113, 1020 WIEN

INNENHOFSEITE

STRASSESEITE



A LOFT UNIT REFERS TO A LARGE ADAPTABLE OPEN SPACE, OFTEN CONVERTED FOR RESIDENTIAL USE
Als Loft-Einheit wird ein großer, anpassbarer, offener Raum bezeichnet, der auch als Wohnung genutzt werden kann

StudioVlayStreeruwitz
////////////////////// ZT-GMBH

egw

MITTEN
IM **2.**
NATUR
FINDET
STADT

DER LOFT-FLÜGEL

besteht aus dem straßenseitigen Loft-Gebäude, das hinter einer großzügigen Fassade vielschichtige Nutzungen von Wohnen bis Arbeiten aufnimmt, und dem hofseitigen Balk-Deck, das als Erschließung, Fluchtweg und adaptiver Freibereich dient.



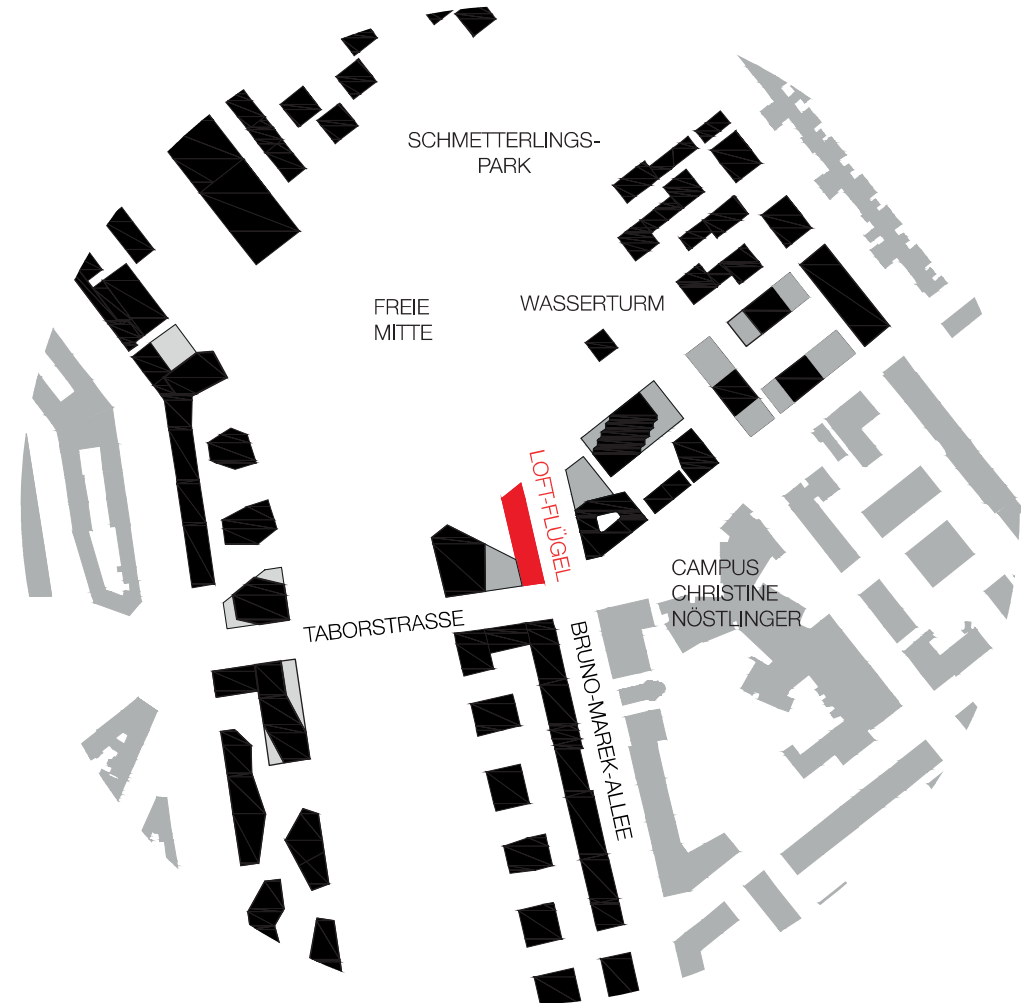
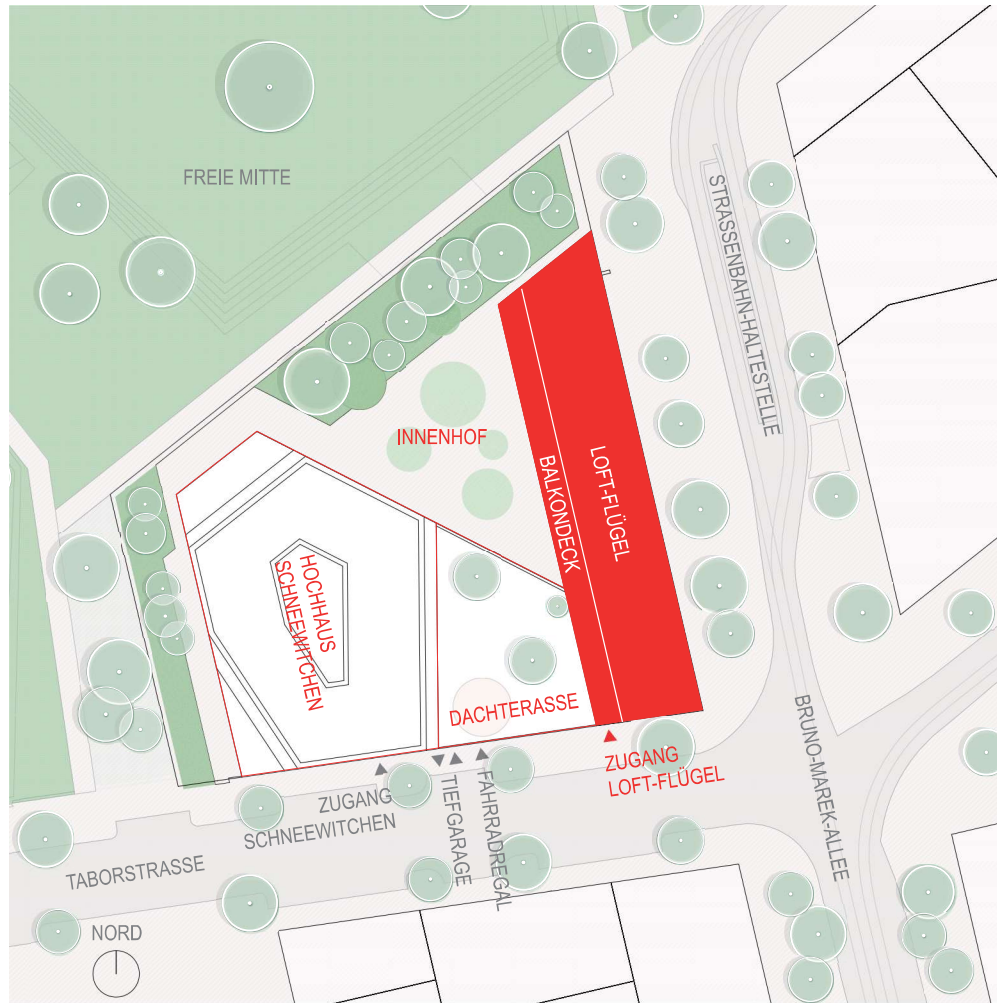
Loft-Fassade an der Ecke Taborstraße/ Bruno-Marek-Allee



Balkon-Deck Richtung Innenhof und Freier Mitte

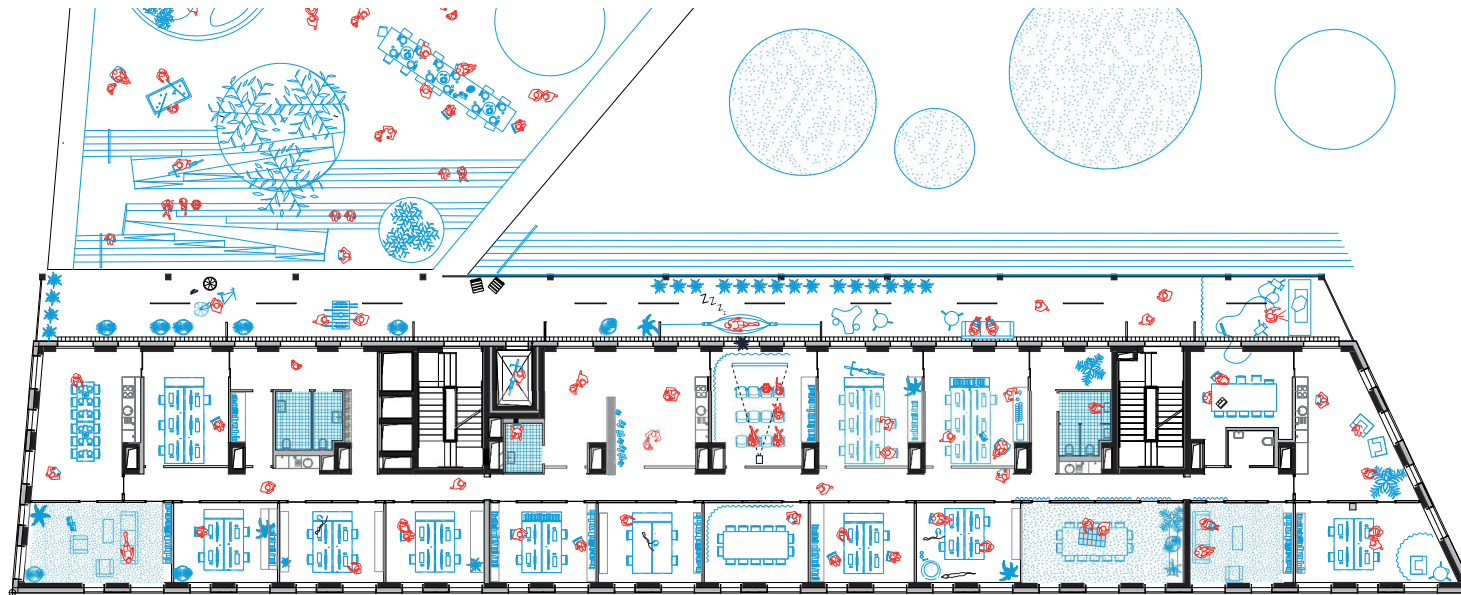
LAGE

am Kreuzungspunkt Taborstraße/ Bruno-Marek-Allee, direkt neben dem höchsten Wohnhochhaus des Nordbahnviertels und am Übergang zur 9 ha großen Freifläche der Freien Mitte.

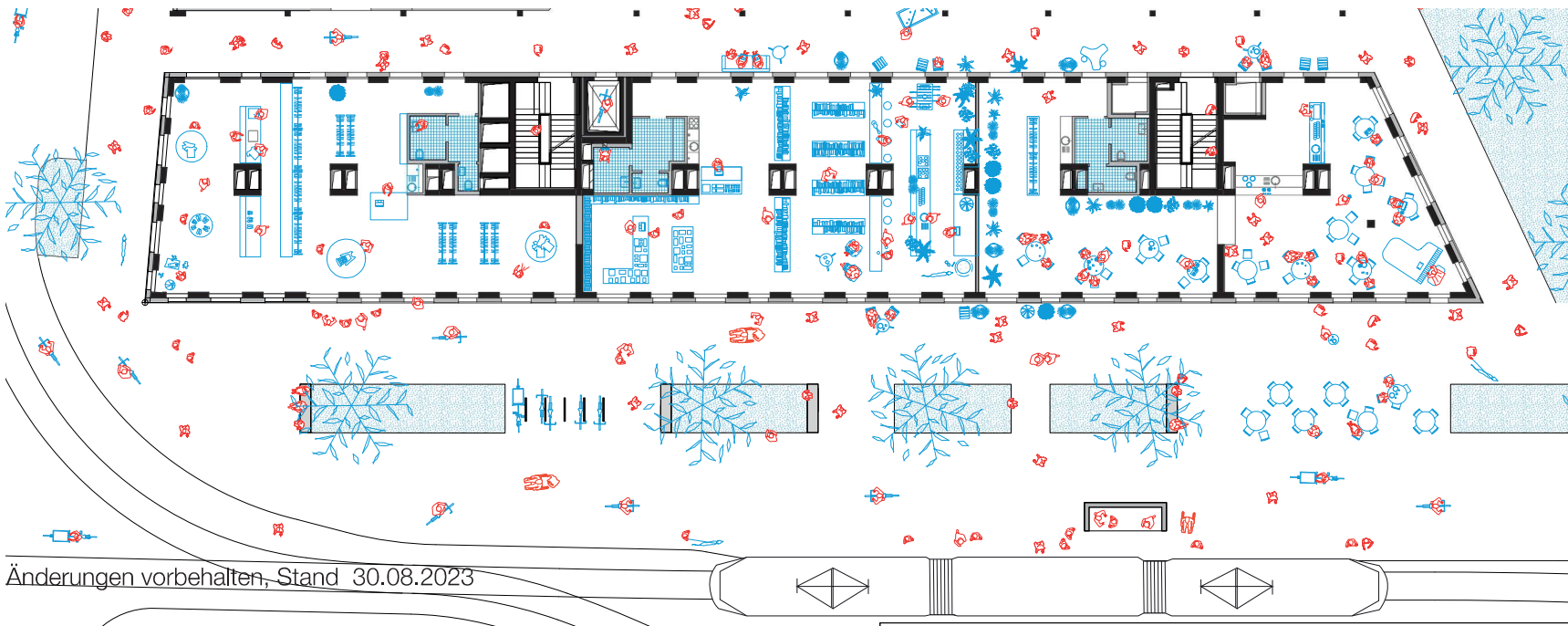


LEBENDIGER SOCKEL

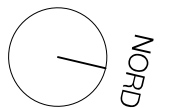
mit Gewerbe- und Geschäftsflächen und einem großzügigen Fahrradregal im EG und einem Bürogeschöß an der begrünten Dach- und Spielterrasse im OG1.



1. OBERGESCHOSS



ERDGESCHOSS



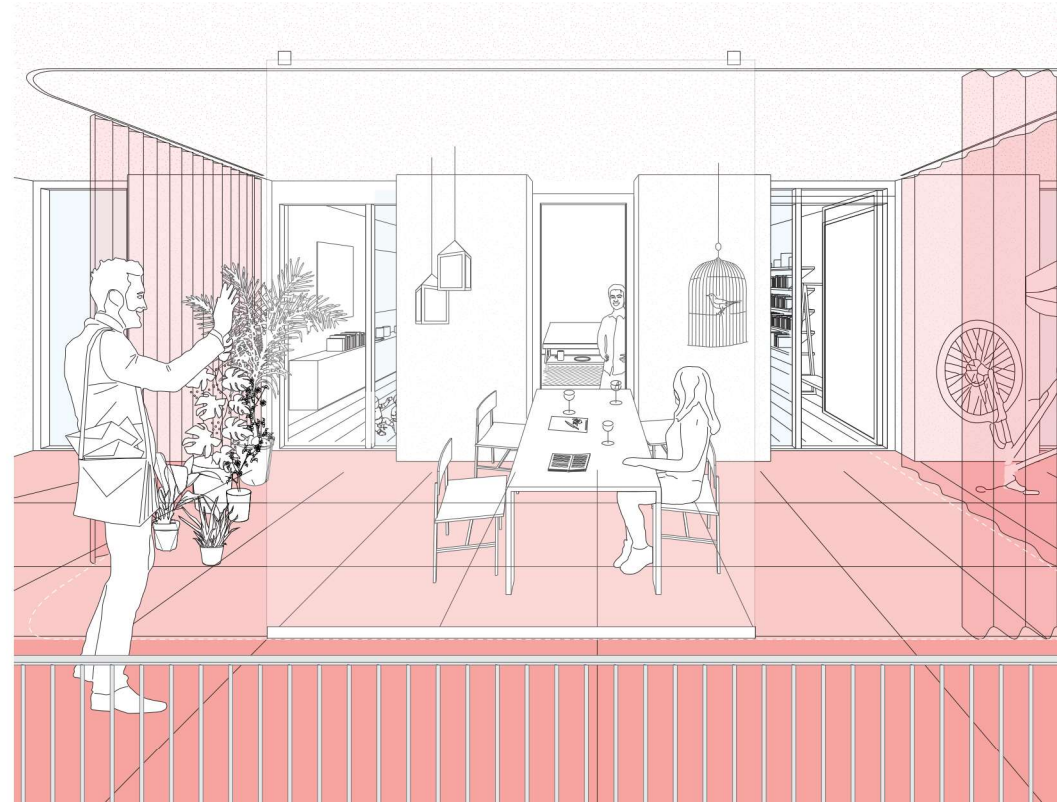
BALKON-DECK

als Freiraum und beiläufiger Kommunikationsraum für spontane Begegnungen.

Klima-angepasstes Wohnen in den Ost-West-orientierten Einheiten mit vorgelagertem, ca. 3m tiefem Balkon-Deck, einschließlich Laubengang.



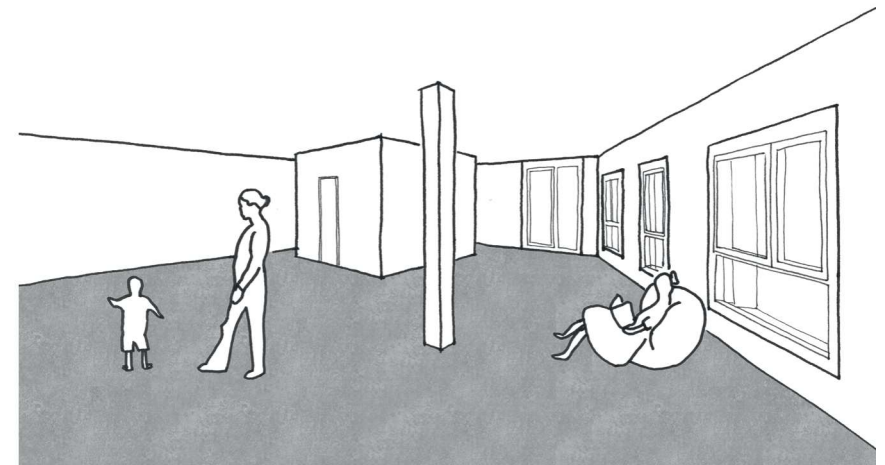
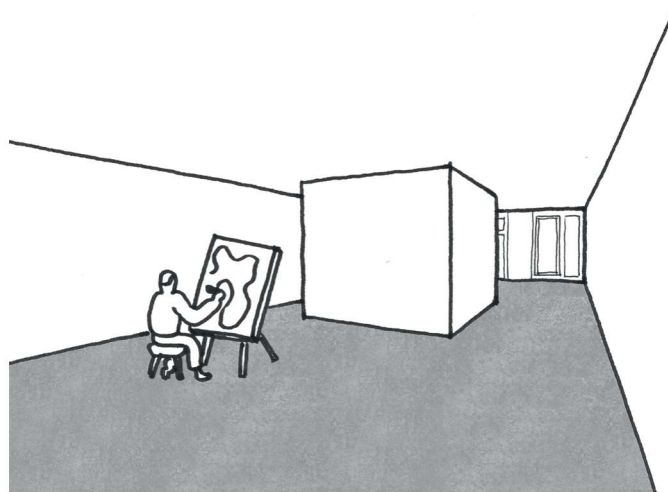
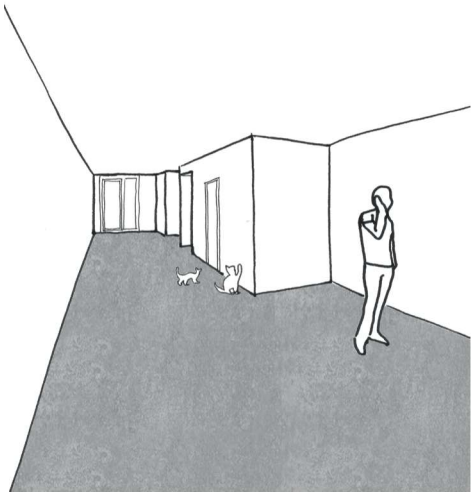
Raumhohe Terrassentüren zum Balkon-Deck erweitern den Wohn- in den Freiraum.



Freiraum mit direkt angrenzendem Laubengang für die Erschließung aller Wohneinheiten am Geschoß.

LUFT-RAUM

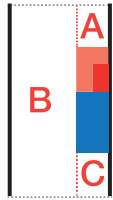
von Wand zu Wand und Decke zu Decke mit luftigen Raumhöhen von 2,80m!
Das Wort Loft stammt aus dem altenglischen „Loft“ = Luft



In die Weite wohnen: Sowohl 50m² und 75m², als auch 100m²-große Wohnungen verfügen über einen durchgehenden, 11m tiefen und nicht unterteilten Raum der von Außenwand bis Außenwand reicht.

LOFT-LEBENSWELT 50 M² - NUTZUNGSVARIANTEN

Jede Wohnung verfügt über zumindest einen abgeschlossenen Sanitärkern, darüber hinaus gibt es keine wohnungsinternen Trennwände: Kochen, Essen, Schlafen, Arbeiten passieren im selben Raumkontinuum. Schränke, Regale, Vorhänge oder Pflanzen ersetzen Zimmertrennwände und schaffen eine vielschichtige und individuelle Atmosphäre.

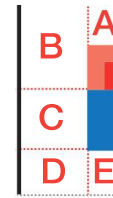
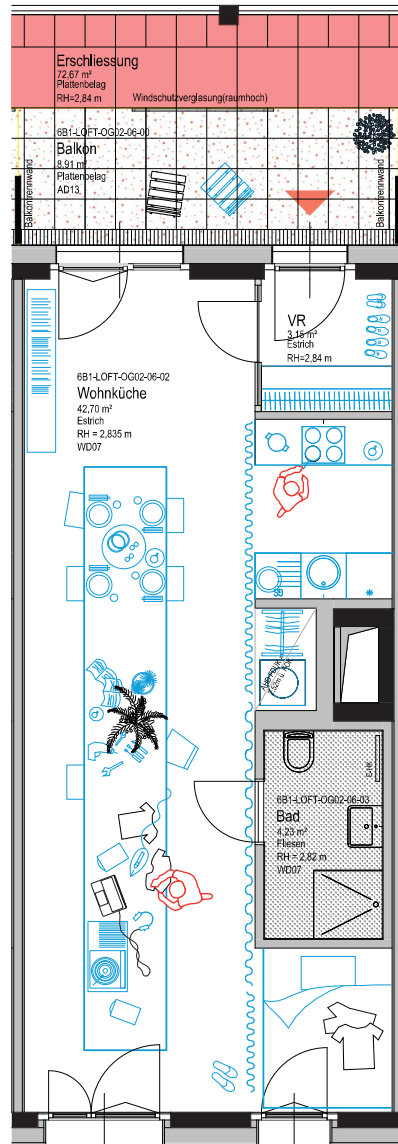


- Schacht ■
- Kochen ■
- Bad ■
- WC ▨



SINGLE

An einem großen Tisch lässt sich super Platz für alle meine Aktivitäten finden! Auf meinem Tisch kann ich bequem essen, bügeln, reparieren, lesen und arbeiten. Wenn mich mein Papa besucht, kocht er gerne für mich. Wir treffen uns einmal in der Woche und haben Abendessen am langen Tisch.

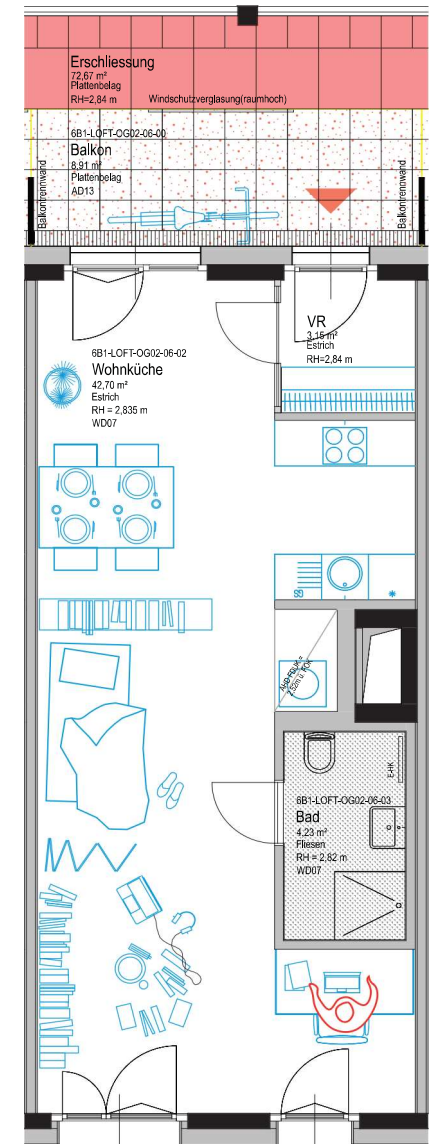


- Schacht ■
- Kochen ■
- Bad ■
- WC ▨



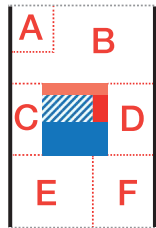
GRAFIK-DESIGNERIN

Als Grafik-Designerin habe ich hier genug Platz für alle meine Bücher und Magazine. Meine Kollektion wächst ständig und ein flexibler Raum ist das Beste für mich. In meinem Homeoffice Bereich kann ich mich sehr gut konzentrieren. Mein Wohnraum kann ich immer frei gestalten und ändern.



LOFT-LEBENSWELT 75 M² - NUTZUNGSVARIANTEN

Jede Wohnung verfügt über zumindest einen abgeschlossenen Sanitärkern, darüber hinaus gibt es keine wohnungsinternen Trennwände: Kochen, Essen, Schlafen, Arbeiten passieren im selben Raumkontinuum. Schränke, Regale, Vorhänge oder Pflanzen ersetzen Zimmertrennwände und schaffen eine vielschichtige und individuelle Atmosphäre.



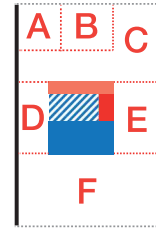
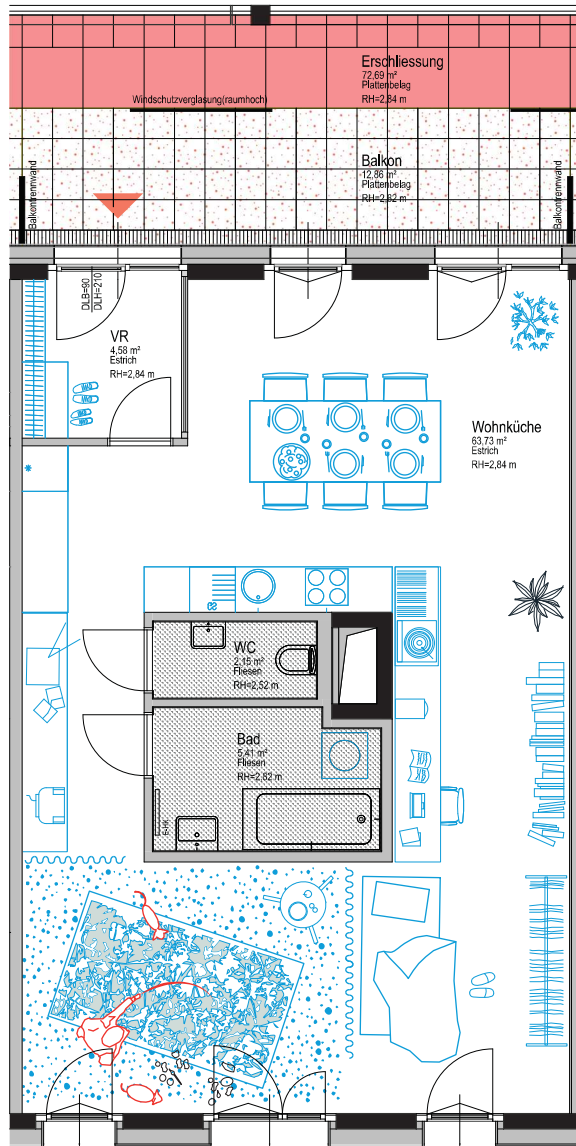
- Schacht ■
- Kochen ■
- Bad ■
- WC ■

... Ich arbeite, esse und lebe am Boden.



DER POLLOCK SCHWÄRMER

Zusammen mit meinen zwei Katzen fertige ich diese 100% handgemachten Kopien von Jackson Pollocks abstrakten Bildern in meinem Atelier an.



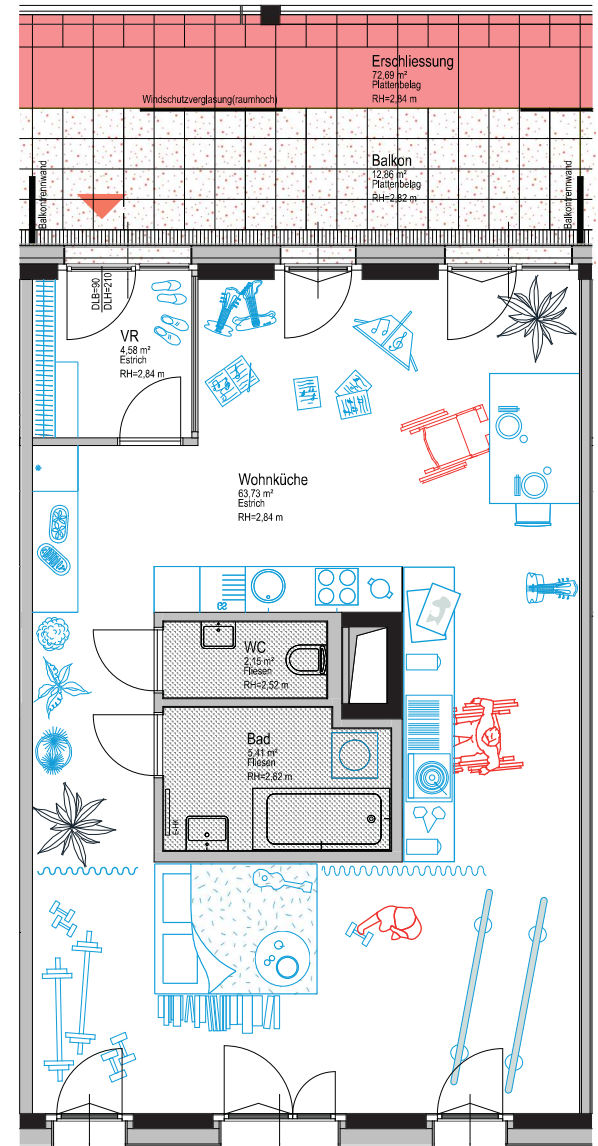
- Schacht ■
- Kochen ■
- Bad ■
- WC ■

Hier finden wir genug Platz für alle unsere Aktivitäten!



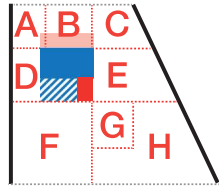
CHELLO PETER

Ich bin Songwriter und liebe es zu Hause meine Übungen an Barren zu machen. Mit meiner Freundin, die Body-Builderin ist, haben wir genug Raum für unsere Sportgeräte und Ausrüstung.



LOFT-LEBENSWELT 100 M² - NUTZUNGSVARIANTEN

Jede Wohnung verfügt über zumindest einen abgeschlossenen Sanitärkern, darüber hinaus gibt es keine wohnungsinternen Trennwände: Kochen, Essen, Schlafen, Arbeiten passieren im selben Raumkontinuum. Schränke, Regale, Vorhänge oder Pflanzen ersetzen Zimmertrennwände und schaffen eine vielschichtige und individuelle Atmosphäre.



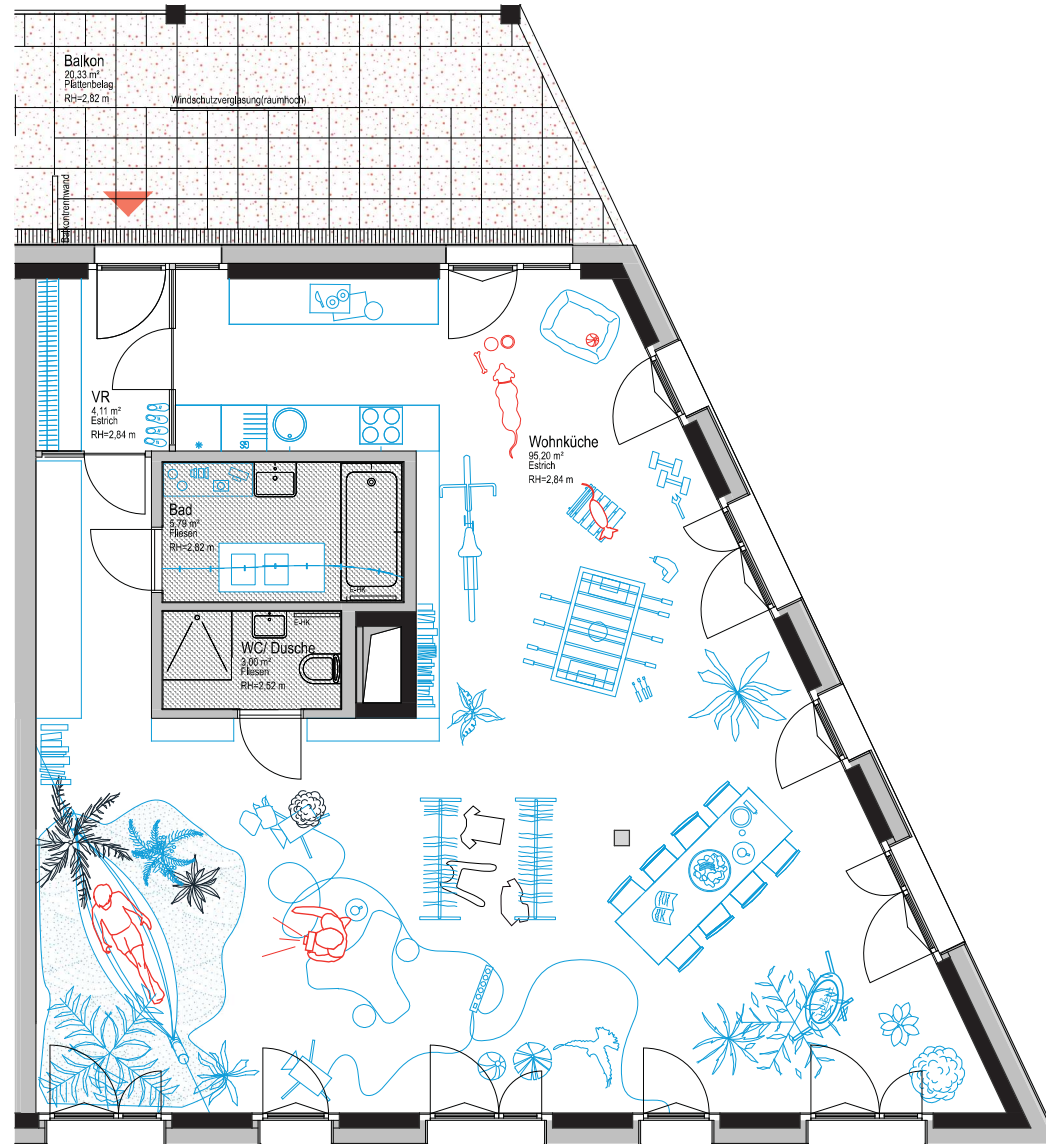
- Schacht ■
- Kochen ■
- Bad ■
- WC ▨

Immer am Auslöser, so verpasse ich nie die beste Szenen.



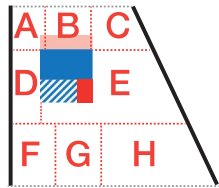
PHOTOGRAPH

In meinem Studio habe ich genug Platz für alle meine Requisiten. Auch wenn es manchmal etwas chaotisch wird, es ist einfach super den Raum für das richtige Equipment zu haben! Das Bad nutze ich auch als Dunkelkammer zum Entwickeln meiner Photos.



LOFT-LEBENSWELT 100 M² - NUTZUNGSVARIANTEN

Jede Wohnung verfügt über zumindest einen abgeschlossenen Sanitärkern, darüber hinaus gibt es keine wohnungsinternen Trennwände: Kochen, Essen, Schlafen, Arbeiten passieren im selben Raumkontinuum. Schränke, Regale, Vorhänge oder Pflanzen ersetzen Zimmertrennwände und schaffen eine vielschichtige und individuelle Atmosphäre.

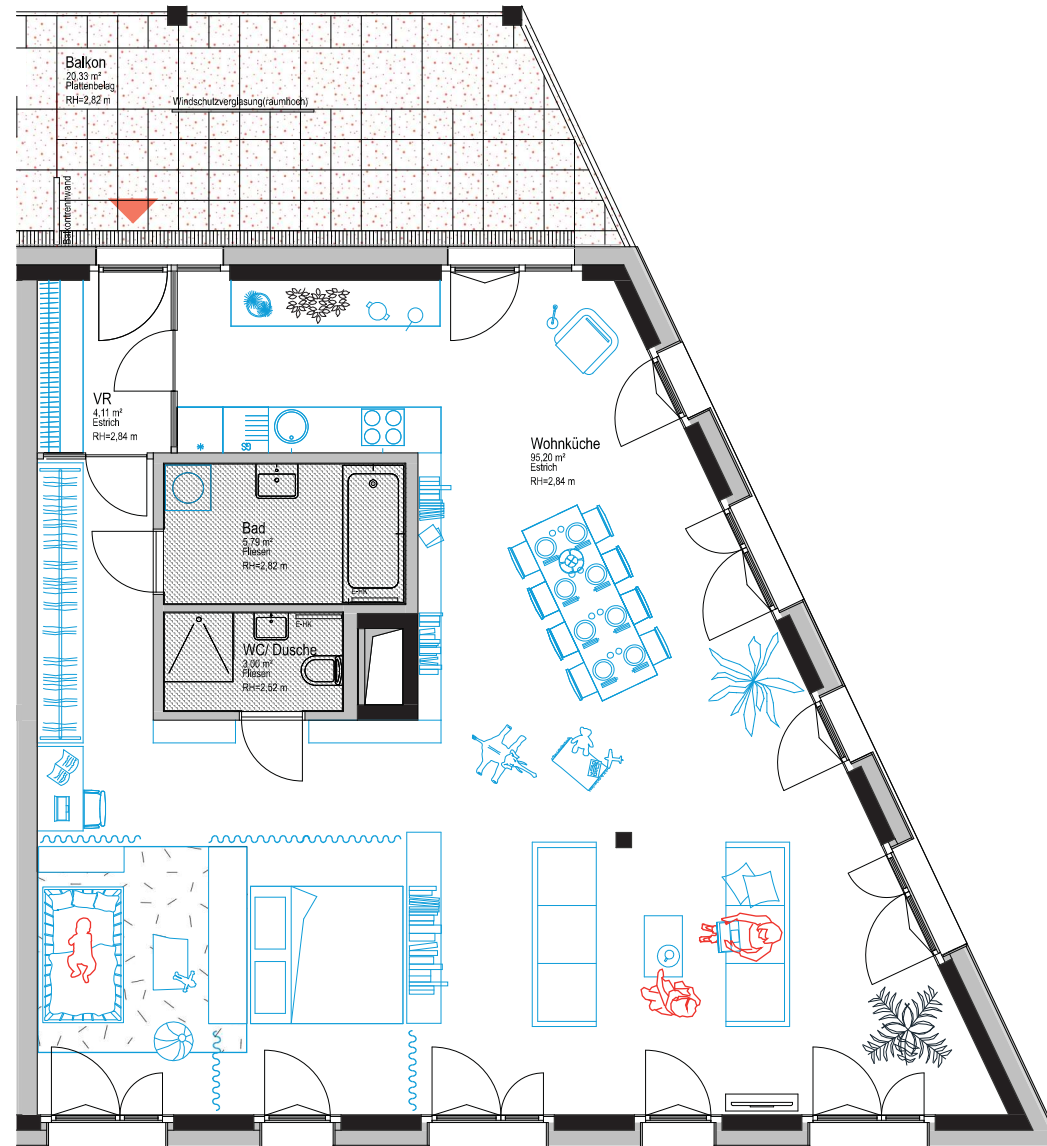


Unsere Wohnung ist für jede Änderung bereit!



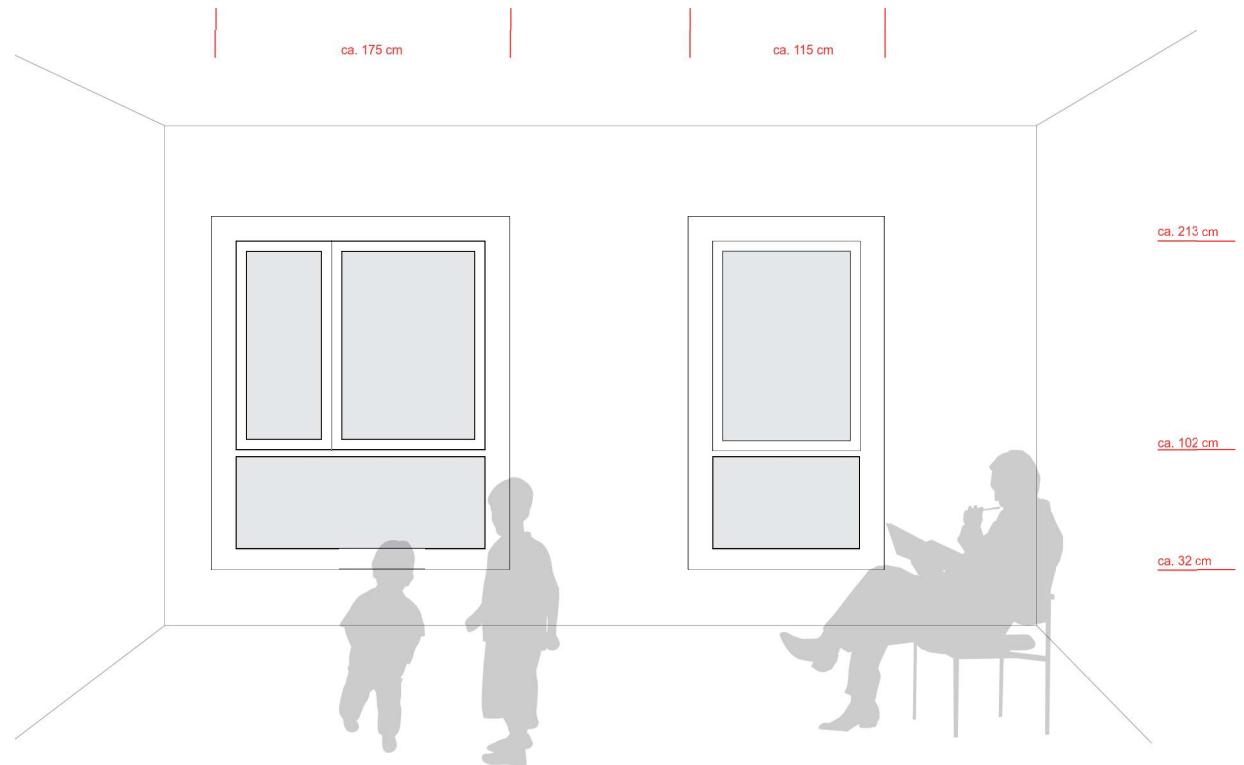
DIE WACHSENDE FAMILIE

So wie sich unser Leben ändert, so sollte sich auch unsere Wohnung ändern lassen. Zum Glück haben wir immer die Möglichkeit noch ein extra Zimmer zu errichten.



GROSSE ÖFFNUNGEN IN EINER MASSIVEN LOFT-FASSADE

Die Außenwände mit Klinker-Riemchenfassade verfügen über einen hohen Fensteranteil. Die innenliegenden Fensterflügel können weit geöffnet werden und ermöglichen eine fast uneingeschränkte Nutzung des Innenraumes bei maximaler Offenheit zum Außenraum.

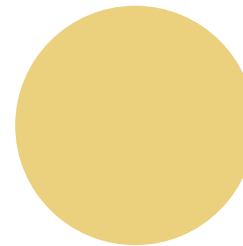


MATERIALIEN

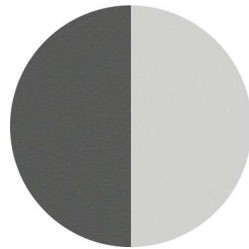
Im Inneren prägt, bis auf den verfliesen Sanitärkern, ein geschliffener und imprägnierter Estrich als fertige Fußbodenoberfläche den loftigen Charakter. Gemeinsam mit einer Sichtbetondecke, die sich bis hinaus auf das Balkondeck zieht, ergibt sich ein verbindender und charakterstarker Raum der zwischen Innen und Außen vermittelt.



FREIRÄUME
Grossformatige Betonplatten



TEXTILER SONNENSCHUTZ
Gold-Gelb



FLIESEN WC/ BAD
Bodenformat 20x20 (Abb. links)
Wandformat 10x30 (Abb. rechts)



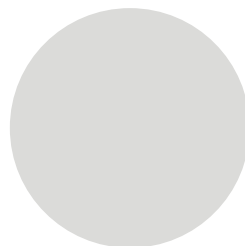
WÄNDE
Weiß



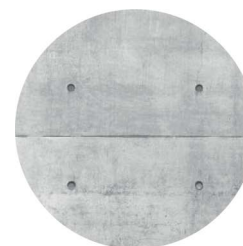
FUSSBODEN
Estrich geschliffen
und versiegelt



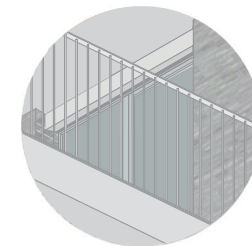
FASSADE
Klinker-Riemchen



HOLZ-ALU FENSTER UND TÜREN
Innen Holz lasiert, außen Telegrau 4

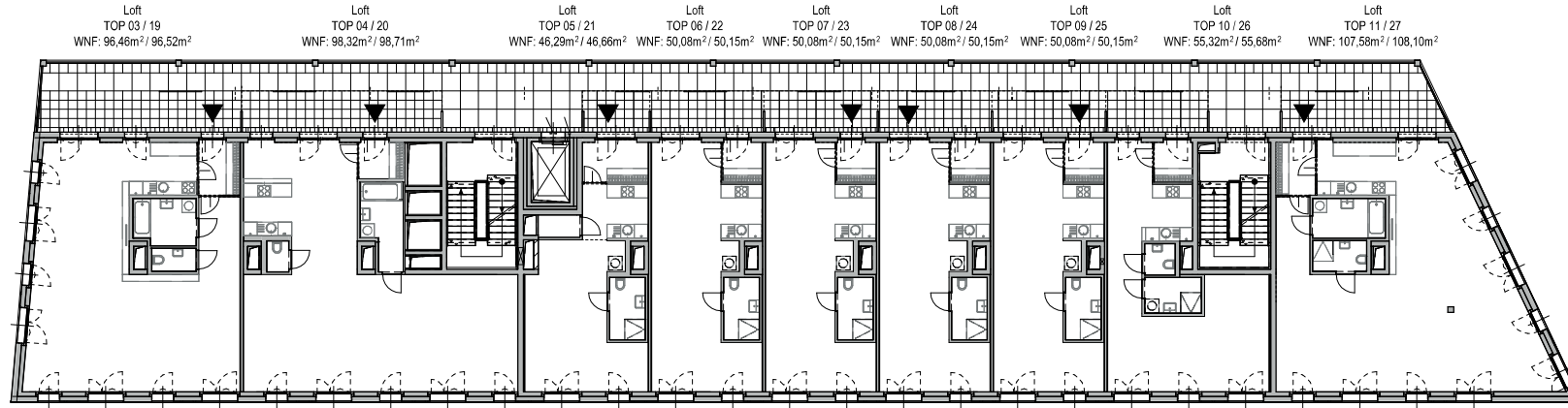


ERSCHLIESSUNGSDECK
Sichtbeton

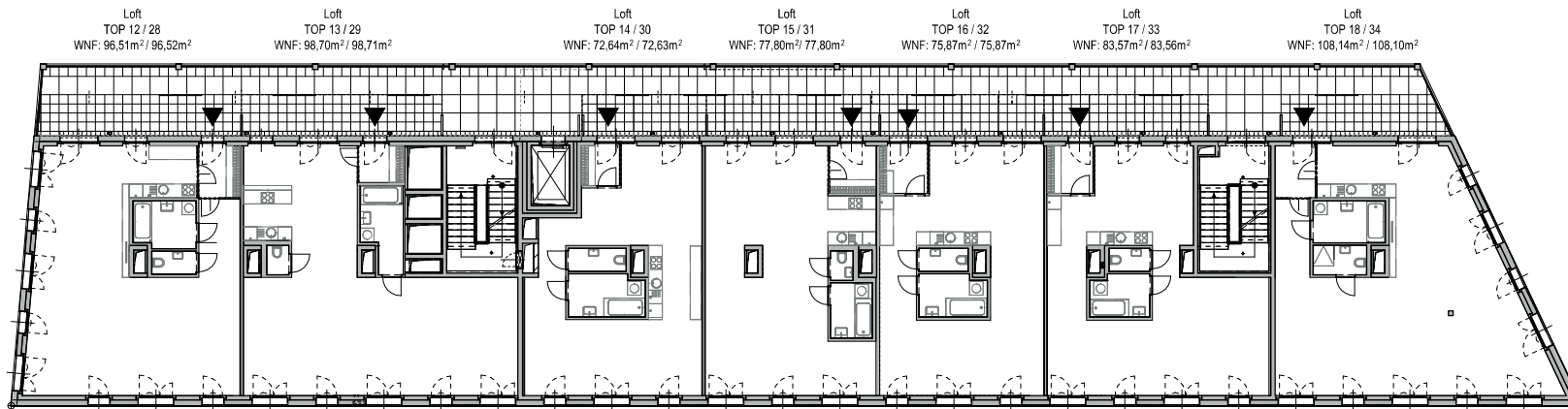


STABGELÄNDER
Telegrau 4

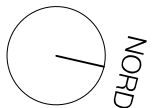
LOFT - GESCHOSSPLÄNE



OG2/ OG4

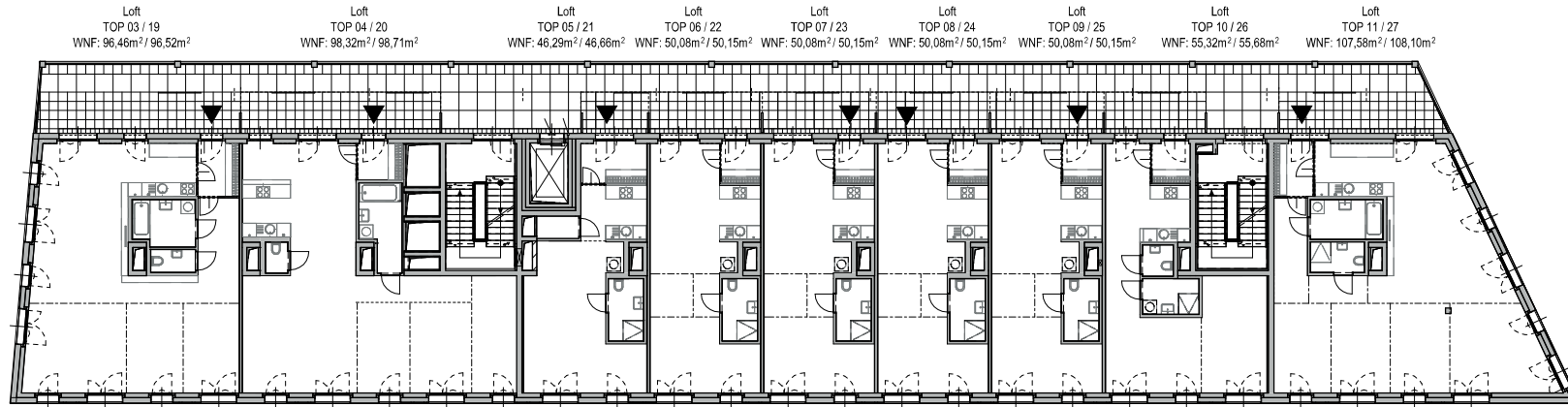


OG3/ OG5

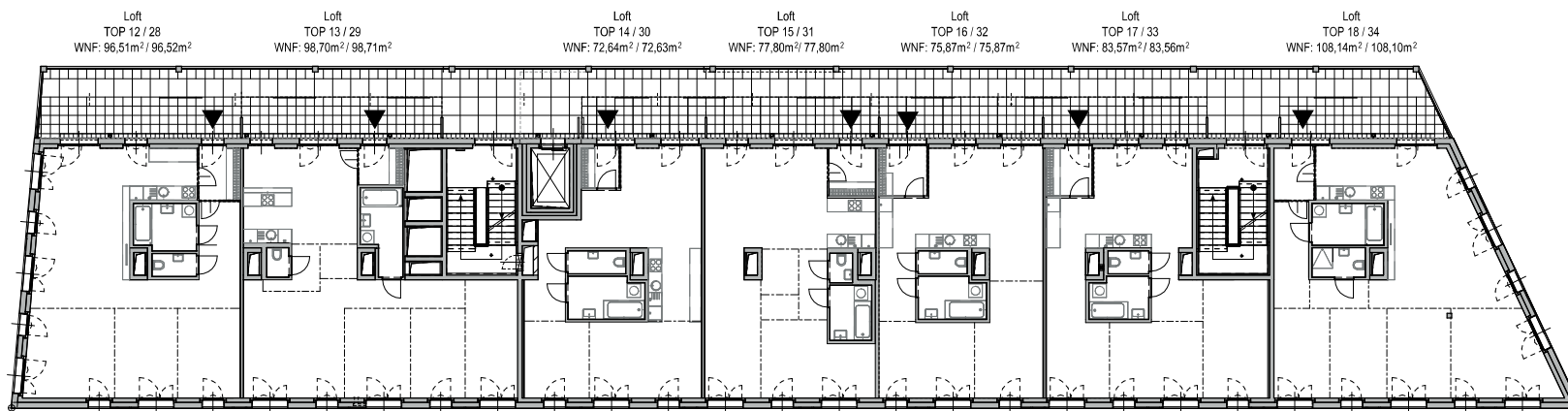


LOFT - GESCHOSSPLÄNE

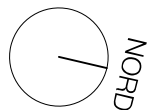
Ausbauvariante mit Lage möglicher wohnungsinterner Trennwände (strichliert)



OG2/ OG4



OG3/ OG5



BEISPIELHAFTE MÖBLIERUNG

Beispielhafte Möblierung der Loft-Einheiten durch raumbildende Möblierung an Hand von Referenzprojekten aus Berlin, Zürich und New York.



VORHANG ALS RAUMTEILER
Eclectic Dining Room in New York - Photo: Rikki Snyder



RAUMGERÜST ALS RAUMTEILER
Zollhaus - Enzmann Fischer Partner, Zürich



REGAL ALS RAUMTEILER
R50 - IFAU und Jesko Fezer, Heide & von Beckerath, Berlin



PLATTFORM ALS RAUMTEILER
Spreefeld - fatkoehl Architekten, Berlin